

12.

Deschideți robinetele de pe piesele terminale ale distribuitorului / colectorului.

*Open the two valves of the terminal sets AC7014 (or AC7035).*

13.

Deschideți toți robinetele de pe circuite.

*Open the return valves on the manifold loops.*

14.

Deschideți robinetul de tur de pe alimentarea distribuitorului sau a kitului de amestec.

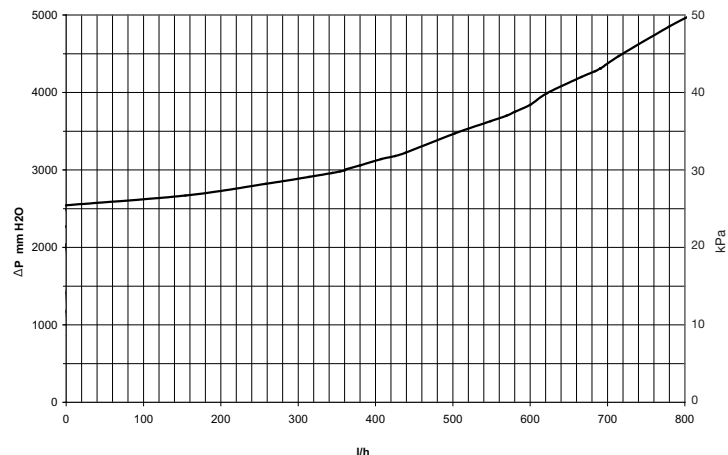
*Open the supply valve on the manifold or the supply valve to the mixing unit art 7021.  
Allen key 6mm.*

15.

Deschideți robinetul de retur de pe colector sau kitul de amestec.

*Open the return valve on the manifold or the return valve on the mixing unit 7021.*

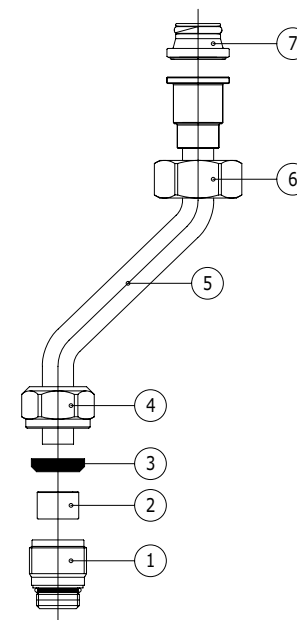
Diagramma Perdite di Carico  
Pressure Drop Diagramm



**BY7035 - Bypass diferențial cu setare fixă (2.5 mca – 24,5 kPa)**  
**BY7035 - Differential by pass with fixed set point (2.5 mca – 24,5 kPa)**

Bypass-ul diferențial cu setare fixă poate fi instalat numai pe kiturile distribuitor – colector cu detentori sau debitmetre (furnizor Pettinaroli).

*BY 7035, differential by pass with fixed set point can be installed only on Pettinaroli manifolds, type 7035TDM-7035TO-7035F with terminal sets type AC7035 or AC7014.*

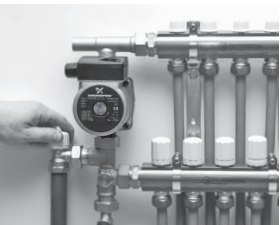


Operațiile de asamblare ale bypass-ului se vor face după umplerea circuitelor, și înainte de instalarea capetelor termoelectrice.

Toate operațiile de montaj trebuie efectuate cu sistemul oprit.

*The BY7035 assembling operation can be done:*

- only after the filling operation of the single circuits;
  - before the installations of the thermoelectric actuators (AA2000/AA2021/AA4000/AA4021);
- All the assembling operations has to be done with the system power off.**



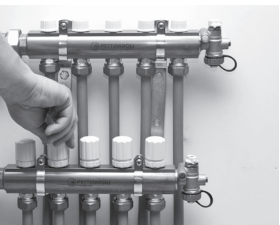
- 1.**  
Închideți robinetul de tur de pe colector sau de pe kitul de amestec.

*Close the supply valve on the manifold or the supply valve to the mixing unit art 7021.*



- 2.**  
Închideți robinetul de retur de pe colector sau de pe kitul de amestec.

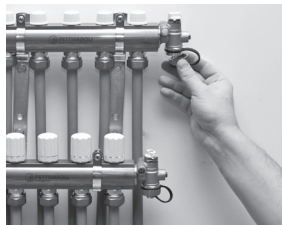
*Close the return valve on the manifold or the return valve on the mixing unit 7021. Allen key 6mm.*



- 3.**  
Închideți tori robinetii de pe circuite.
- Closed the return valves on the manifold loops.*

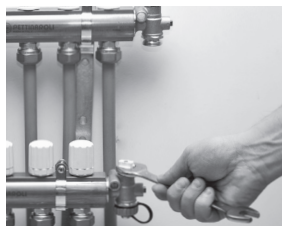
**După ce ați verificat că toți robinetii de pe circuite sunt închiși, procedați după cum urmează:**

*Verify that the valves on the supply and return terminal sets AC7014 or AC7035 are in closed position, procede as following:*



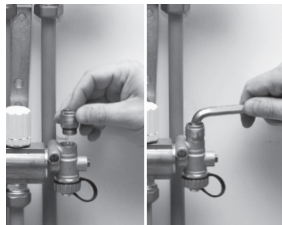
- 4.**  
Îndepărtați capacul de pe robinetul de golire al distribuitorului.

*Remove the cap from the terminal set AC7014 o AC7035 on the supply manifold.*



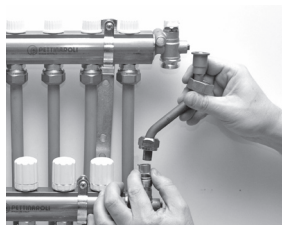
- 5.**  
Îndepărtați aerisitorul manual sau automat de pe colector.

*Remove the manual or automatic air vent from the terminal set AC7014 or AC7035 on the return manifold.*



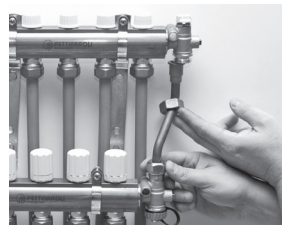
- 6.**  
Cu ajutorul unei chei de tip "imbus" de 9 mm instalați reperul nr.1 din listă pe corpul piesei terminale a colectorului.

*By using a 9 mm allen key, install the fitting 035 (part list 1) on the terminal set AC7014 (or AC7035) on the return manifold.*



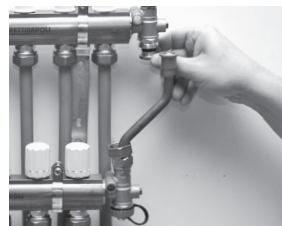
- 7.**  
Asamblați cele doua piulițe pe țeava de Cu (reperele nr. 4 si 6 din listă), garnitura de EPDM (nr. 3) si inelul de reducție (nr. 2).

*Assemble the 2 nuts to the copper pipe (part list n°4 e n°6) the epdm washer (part list n°3) and the reduction ring (part list n°2).*



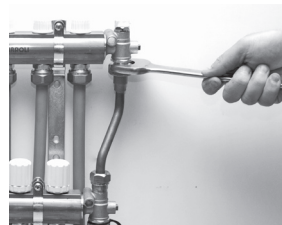
- 8.**  
Strângeți la mână piulița nr. 4.

*Hand tight the nut (part list 4).*



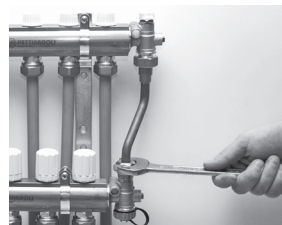
- 9.**  
Introduceți adaptorul nr. 7 prin ușoară apăsare.

*Insert the adaptor (part list 7).*



- 10.**  
Strângeți piulița de pe corpul piesei terminale a distribuitorului. Pentru a înlesni alinierea pieselor, desfaceți parțial șuruburile pe de suportii de prindere ai distribuitorului.

*Tight the nut on the supply manifold if it is necessary unscrew partially the manifold bracket.*



- 11.**  
Strângeți piulița de pe colector.

*Tight the nut on the return manifold.*